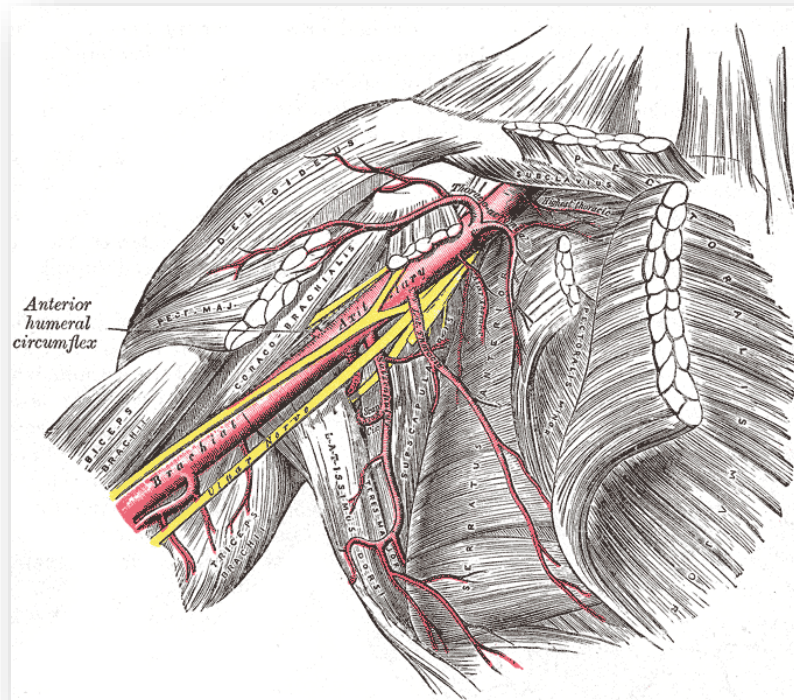


תסמונת מוצא בית החזה Thoracic outlet syndrome

שון גודמן

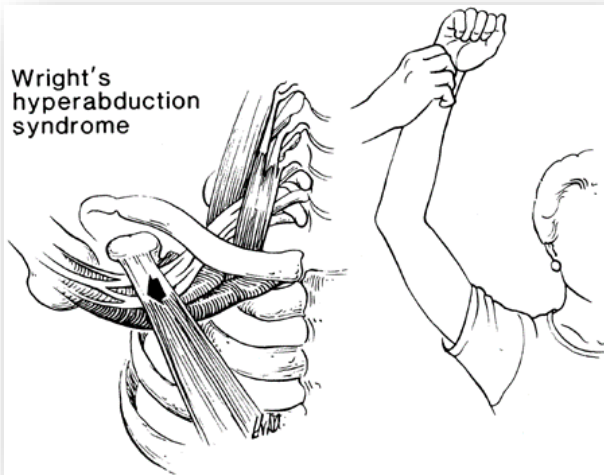
תסמונת מוצא בית החזה - Thoracic outlet syndrome

- תסמונת מוצא בית החזה (באנגלית: Thoracic Outlet Syndrome או TOS) היא תסמונת בה מופעל לחץ על ה- Brachial plexus וכלי הדם באזור שבין הצוואר התחתון לבית השחי (אקסילה).
- שכיחות התסמונת באוכלוסייה היא כ-1%.
- נפוצה יותר אצל נשים מאשר אצל גברים ומופיעה בדרך כלל בין גיל 20 ל-50.



התסמינים האופייניים לתסמונת מוצא בית החזה

- תחושת עקצוצים באצבעות הידיים, בזרועות, בכתף או בצוואר.
- תחושה של נימול או קהות באצבעות הידיים, בזרועות, בכתף או בצוואר.
- תחושה של בעיית כתף או צוואר תפוס.
- החמרה בכאב ובסימפטומים כאשר היד מורמת מעל גובה הכתפיים.
- כאבים ונוקשות באזור הצוואר, הכתפיים והזרועות.
- קשיים מוטוריים בתפקוד הזרועות או כפות הידיים.
- שינויים בטמפרטורת העור לאורך הזרוע וכף היד.
- שינויים בצבע העור לאורך הזרוע וכף היד.
- הגברה של התסמנים בהרמה של היד.

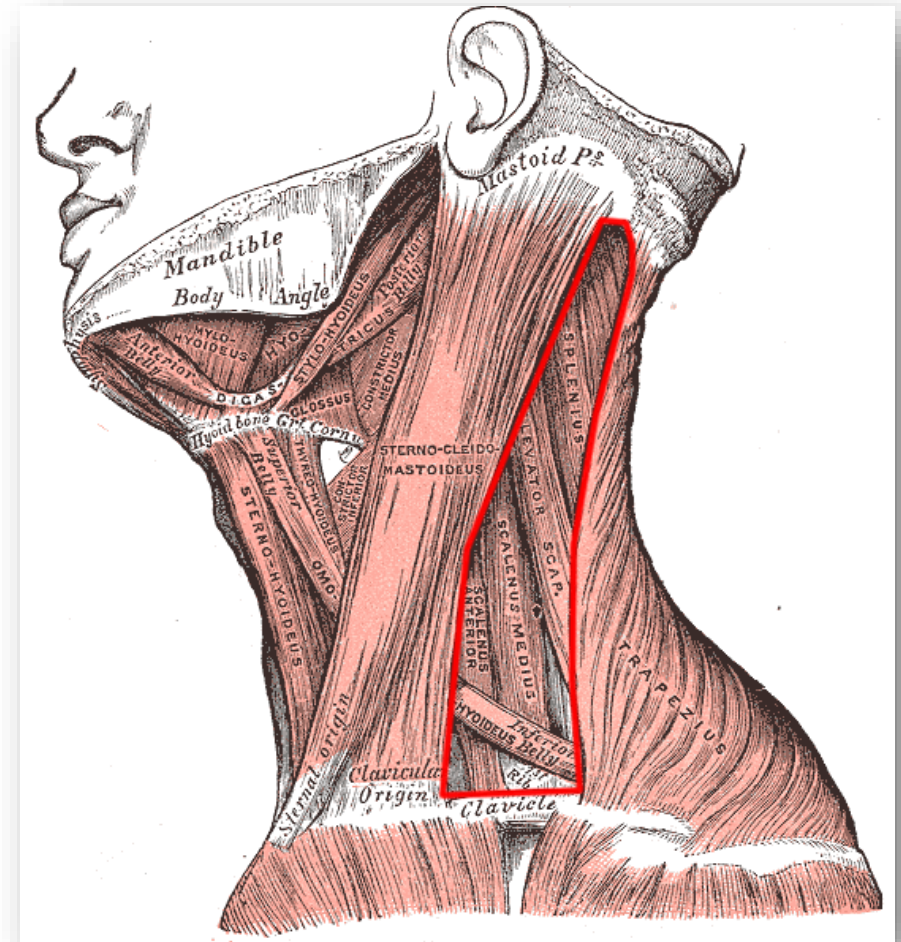
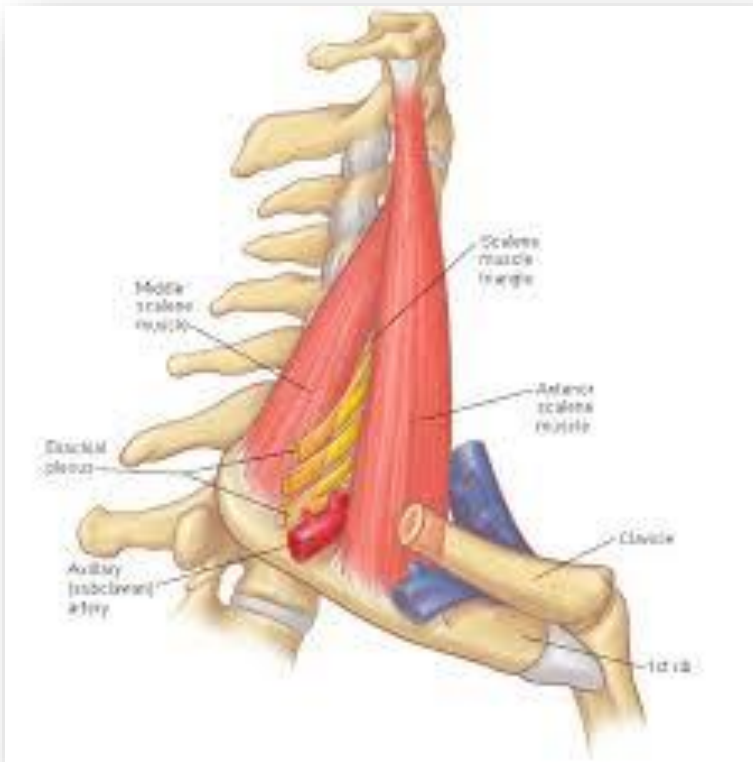


הלחץ על ה- Brachial plexus וכלי הדם יכול להיווצר ב- 3 אזורים שונים.

גורמים לתסמונת מוצא בית החזה

- צוואר - המעבר של ה- Brachial plexus וה- Axillary subclavian artery בין ה- Anterior Scalenus וה- Medial Scalenus.

posterior triangle of the neck

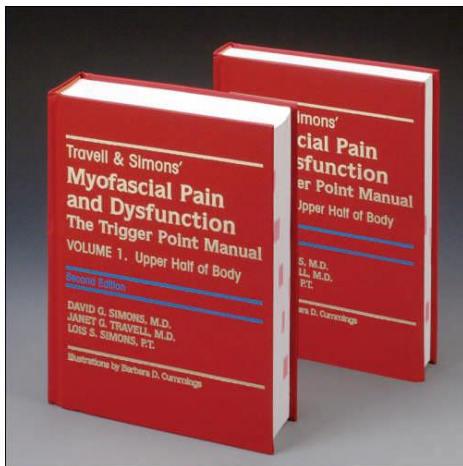


טיפול ב- TMM (Jin Jing)

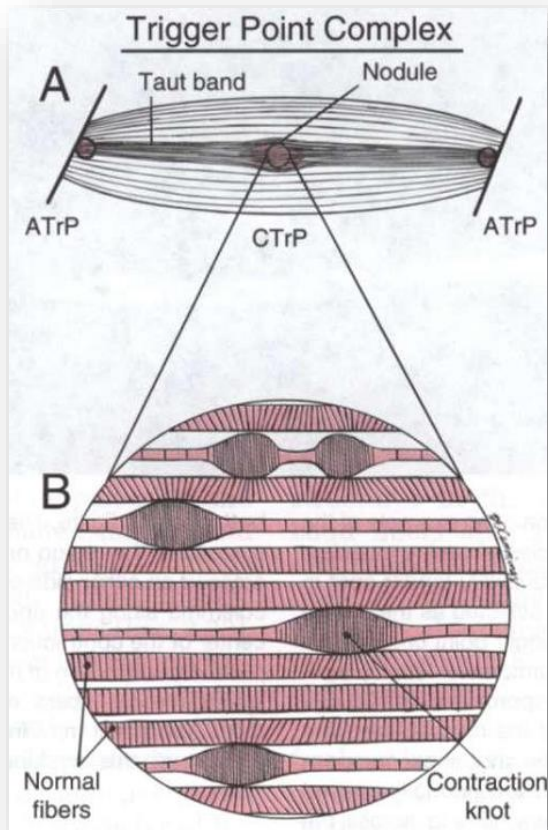
- דיקור נקודות באר
- נקודות ASHI לאורך מסלול הערוץ
- טכניקות מגע (טווינה)
- כוסות רוח
- גואשה
- משחות חיצוניות מחממות
- מוקסה
- מחט אש
- נקודות טריגר מיופשיאליות

שימוש בנקודות טריגר בטיפול TMM

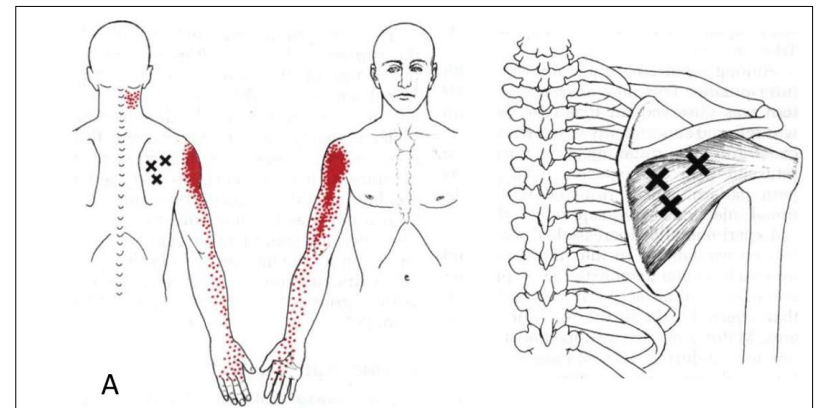
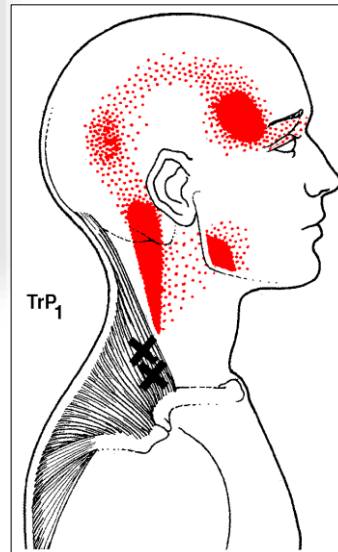
- Dr. Janet Travell, MD -1942 הראשונה שמציגה את המושג myofascial trigger point.
- ב-1983 Dr Janet Travell ביחד עם Dr David G. Simon מפרסמים את: Myofascial Pain and Dysfunction - The Trigger Point Manual
- נקודות טריגר מיופשיאליות הן אזורים כואבים ומתוחים שנמצאים בשרירים.
- ניתן למצוא נקודות טריגר מיופשיאליות בכל מקום בגוף והן אחת הסיבות השכיחות ביותר לכאבי שרירים ושלד כרוניים.
- שחרור של הנקודות מביא להרגעה של הכאב.
- בעזרת טיפול מנואלי או דיקור יבש ניתן לשחרר את הנקודות.



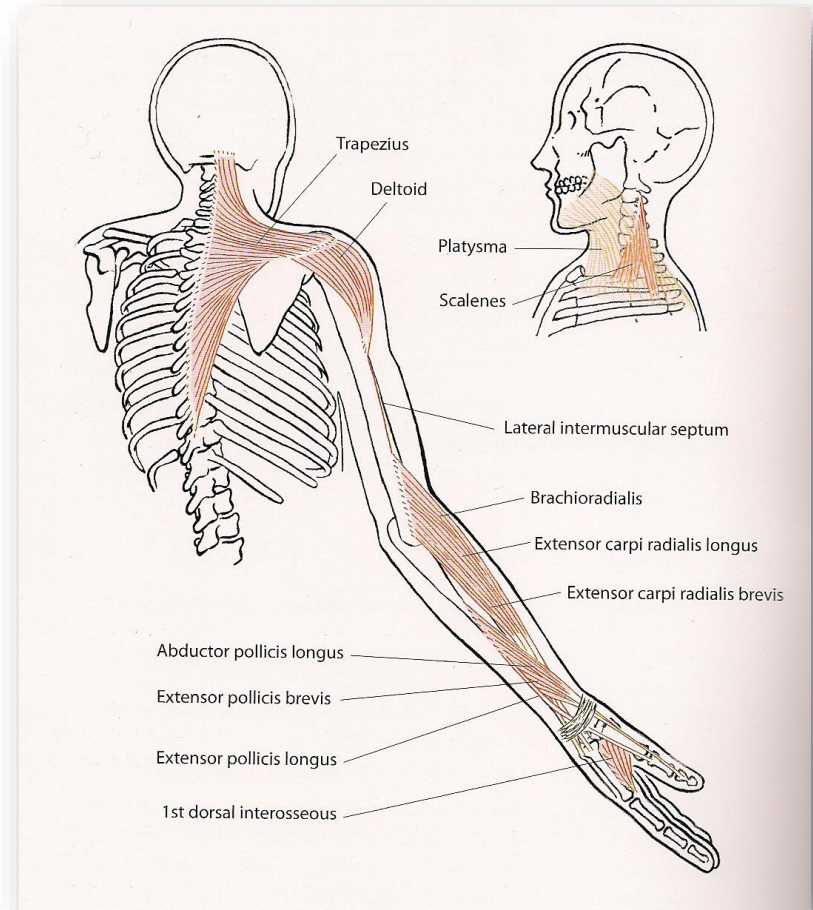
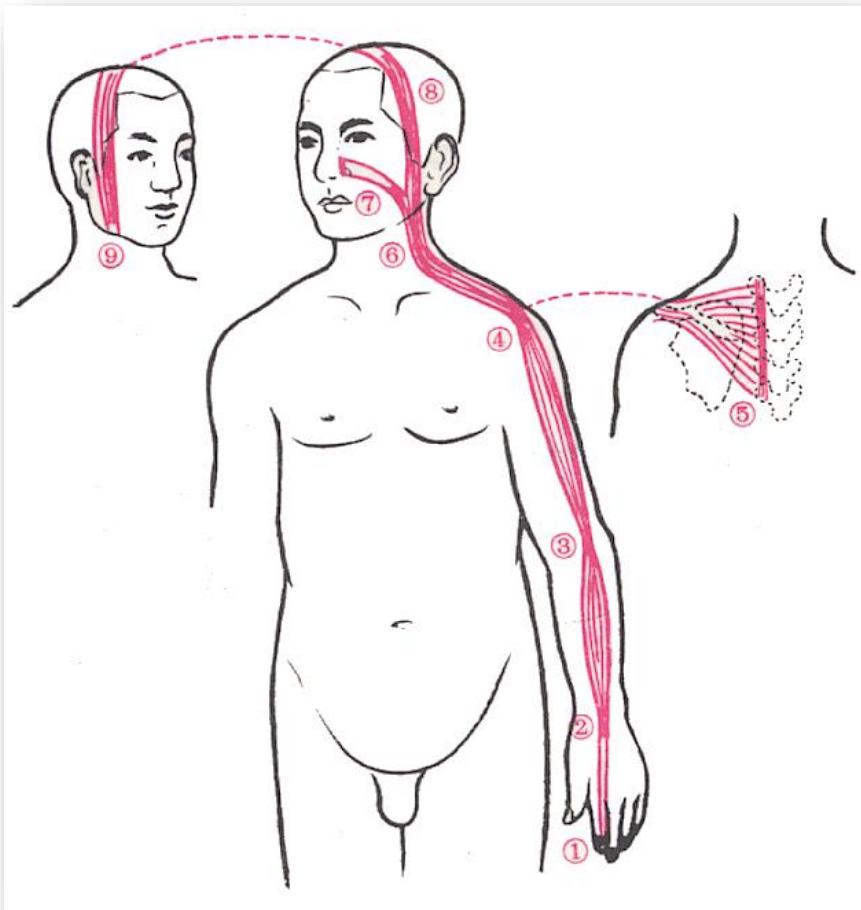
נקודות טריגר מיופשיאליות



- נקודות טריגר מיופשיאליות אינן רגישות תמיד אלא רק כאשר לוחצים עליהן.
- הכאב שמופיע בלחיצה על הנקודות מוקרן לאזורים רחוקים מהנקודה.



Jin jing ערוץ ה- Yang Ming של היד



מקור התמונה: Jing Jin David Legge

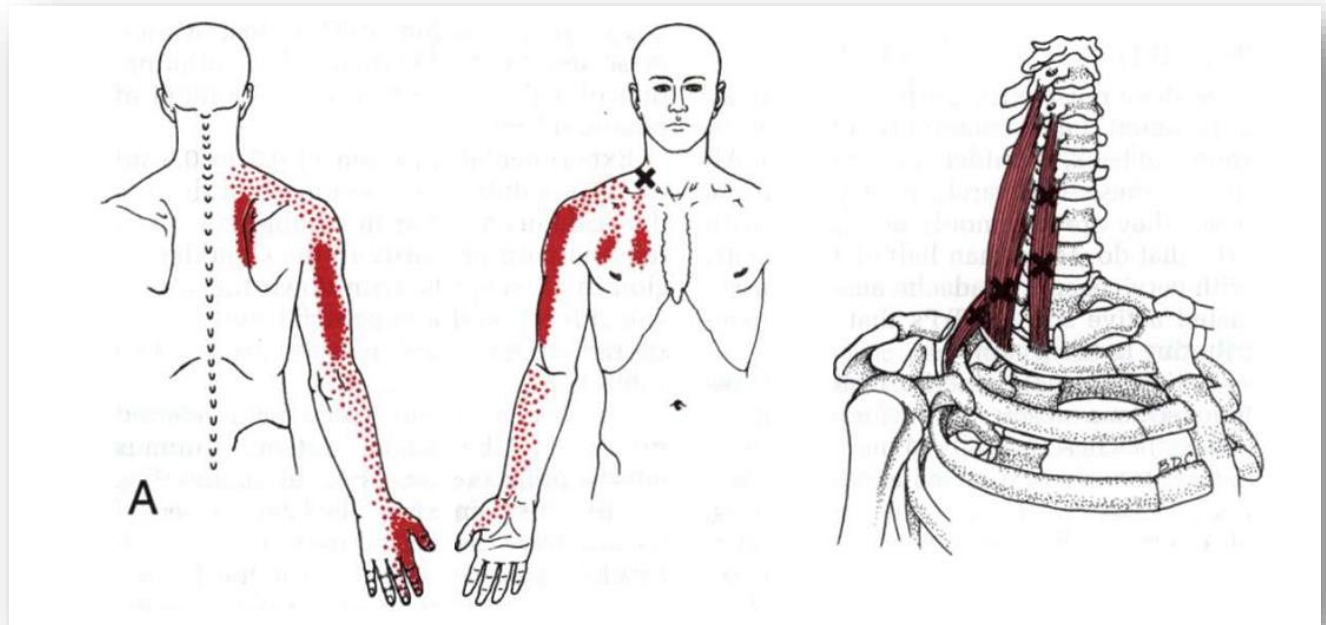
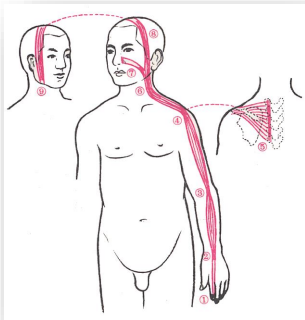
Anterior Scalenus & Medial Scalenus

- נקודות טריגר על השריר לא גורמות לכאבים בצוואר אלא מקרינות כאב לכיוון החזה, הגב העליון ולאורך הזרוע עד האגודל.

אבחון

הדפוס שיכול להופיע על גבי הזרוע משתנה זה יכול לנבוע מ:

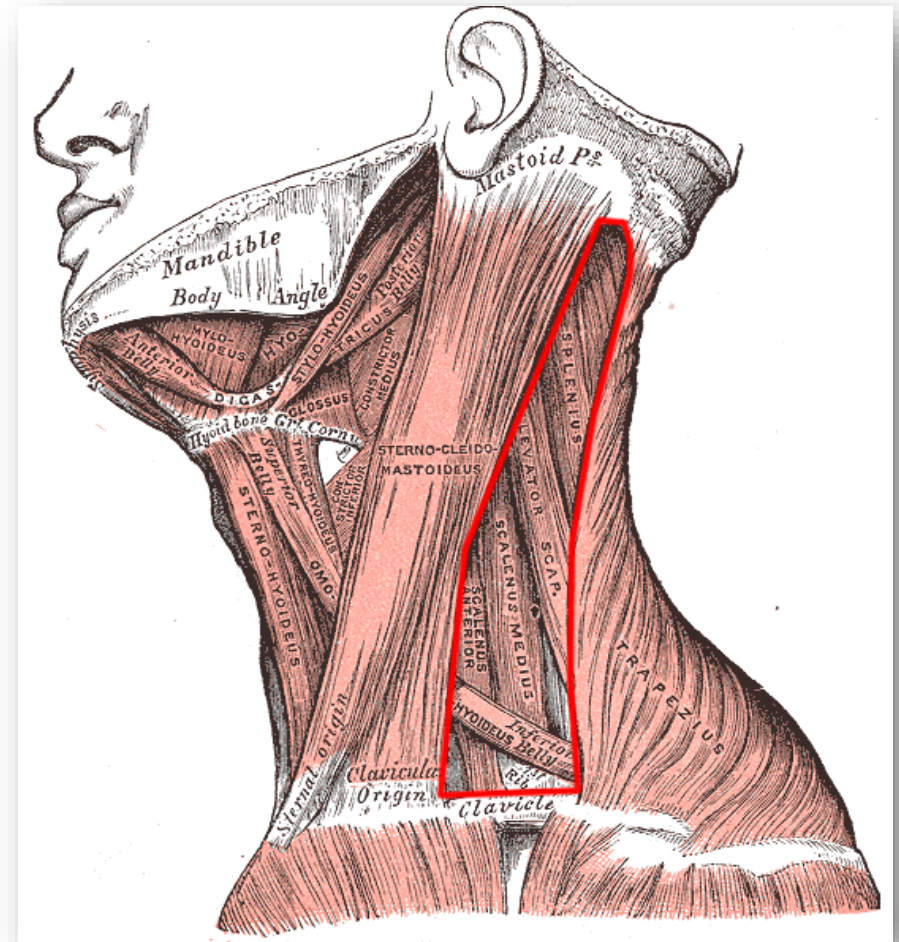
- הקרנה מנקודת טריגר : הכאב מורגש בחלק הרדיאלי של הזרוע, האצבע המורה והאגודל.
- לחץ של עצב: כאבים וסימפטומים סנסוריים באספקט האולנרי של הזרוע, היד והאצבע הראשונה והשניה.



גורמים לתסמונת מוצא בית החזה

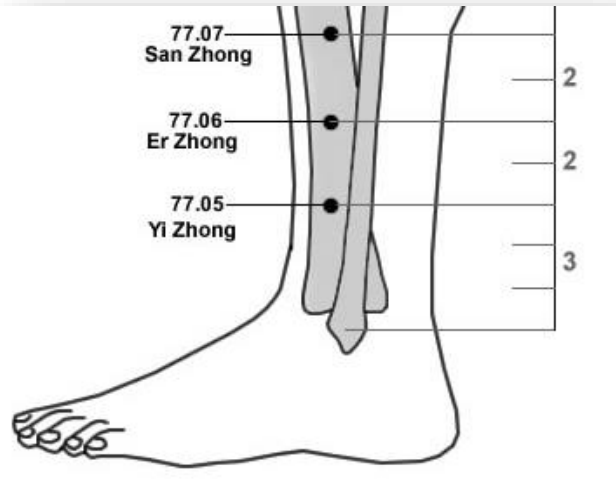
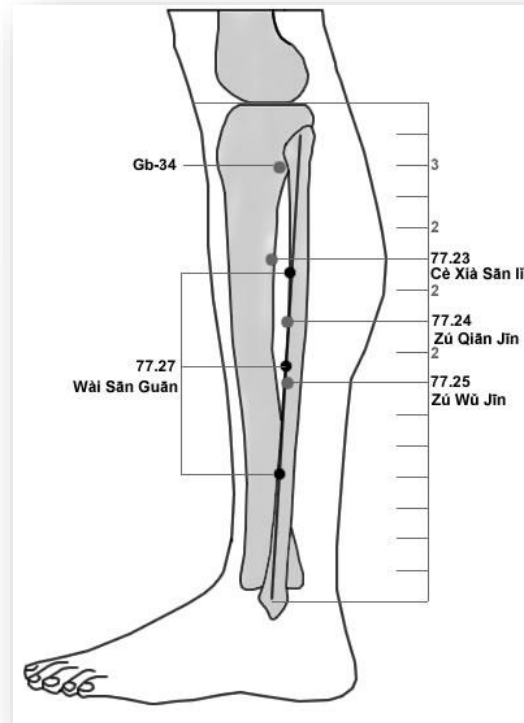
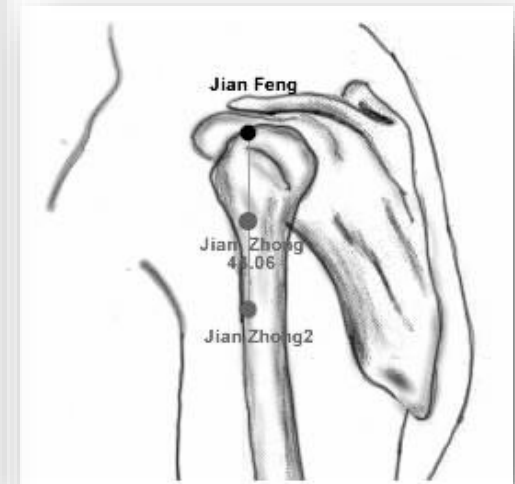
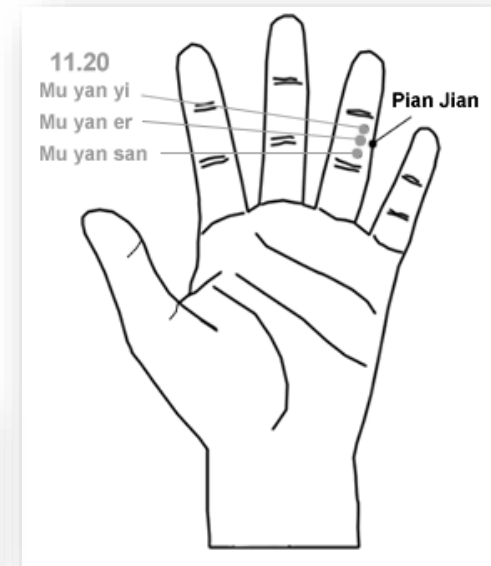
- צוואר - המעבר של ה- Brachial plexus וה- axillary subclavian artery בין ה- Anterior Scalenus וה- Medial Scalenus.

posterior triangle of the neck



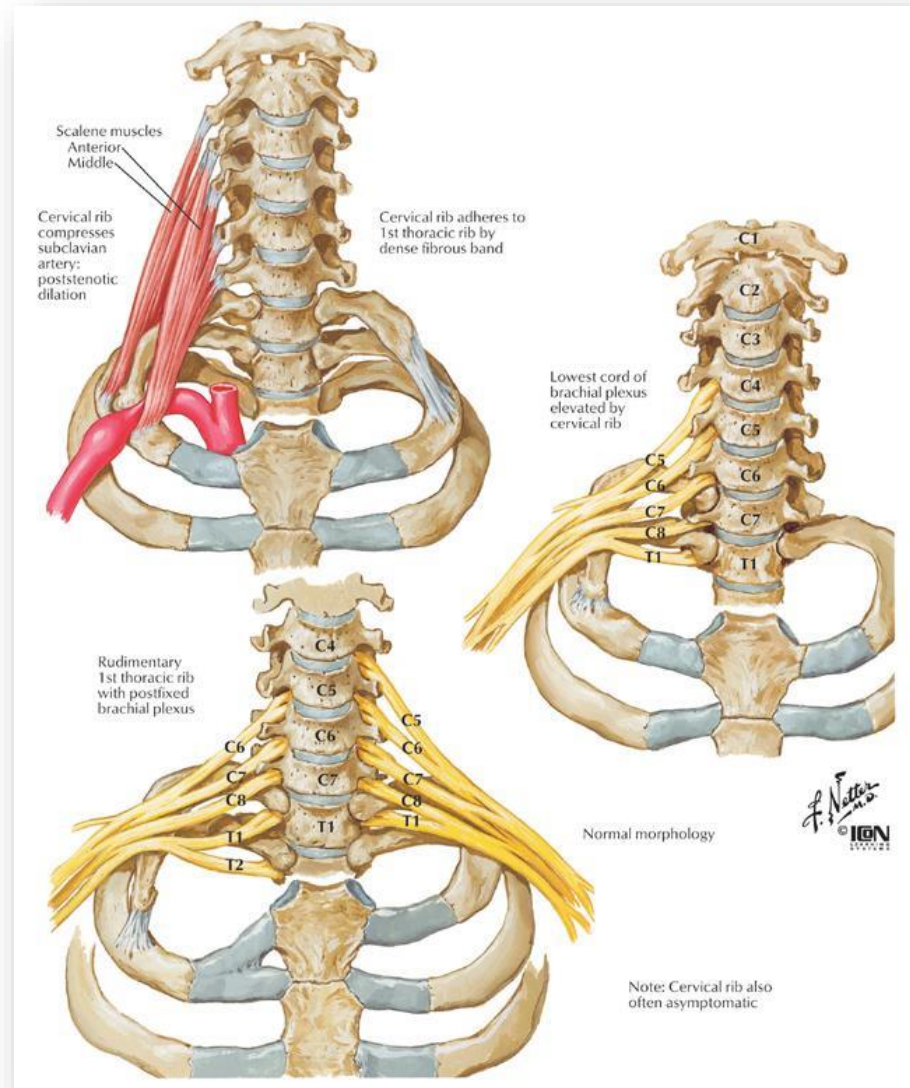
Anterior Scalenus & Medial Scalenus - דיקור דיסטלי

- 77.05-07 San Zhong
- Pian Jian
- 44.06 Zhong Jian, Jian Zhong (2), Jian Feng
- 77.27 Wai San Guan.



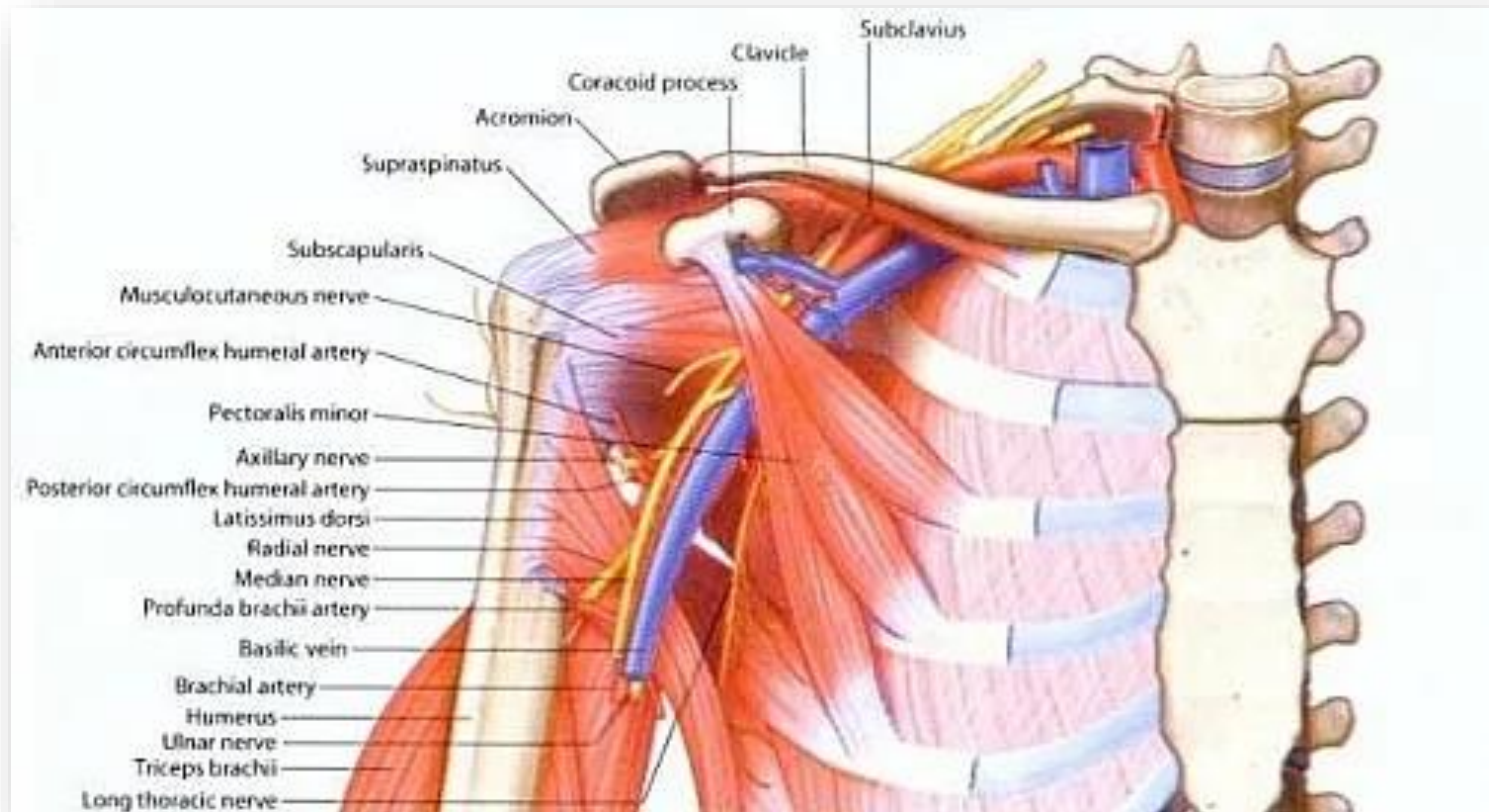
גורמים לתסמונת מוצא בית החזה

- יכול להיגרם גם מצלע סרויקלית נוספת.



גורמים לתסמונת מוצא בית החזה

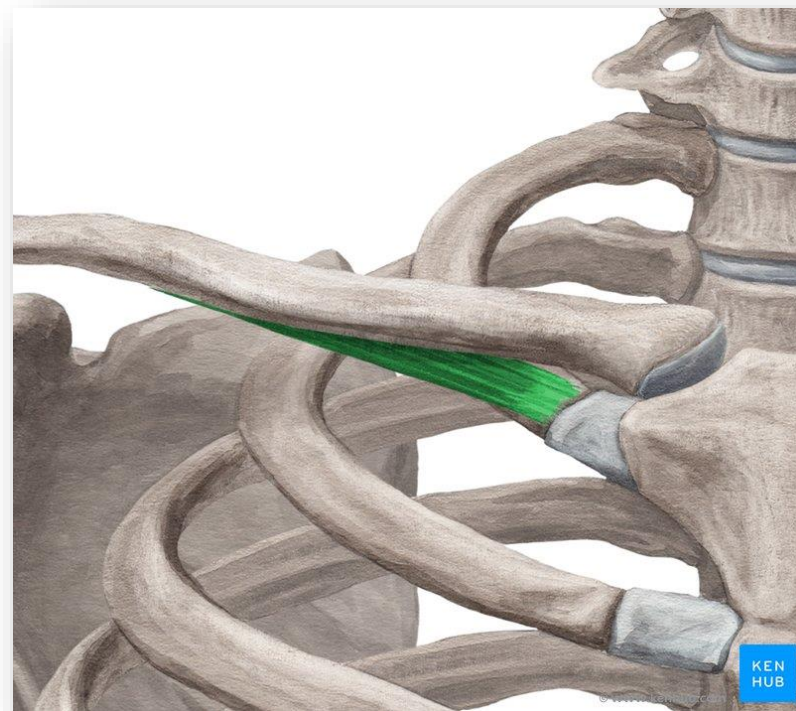
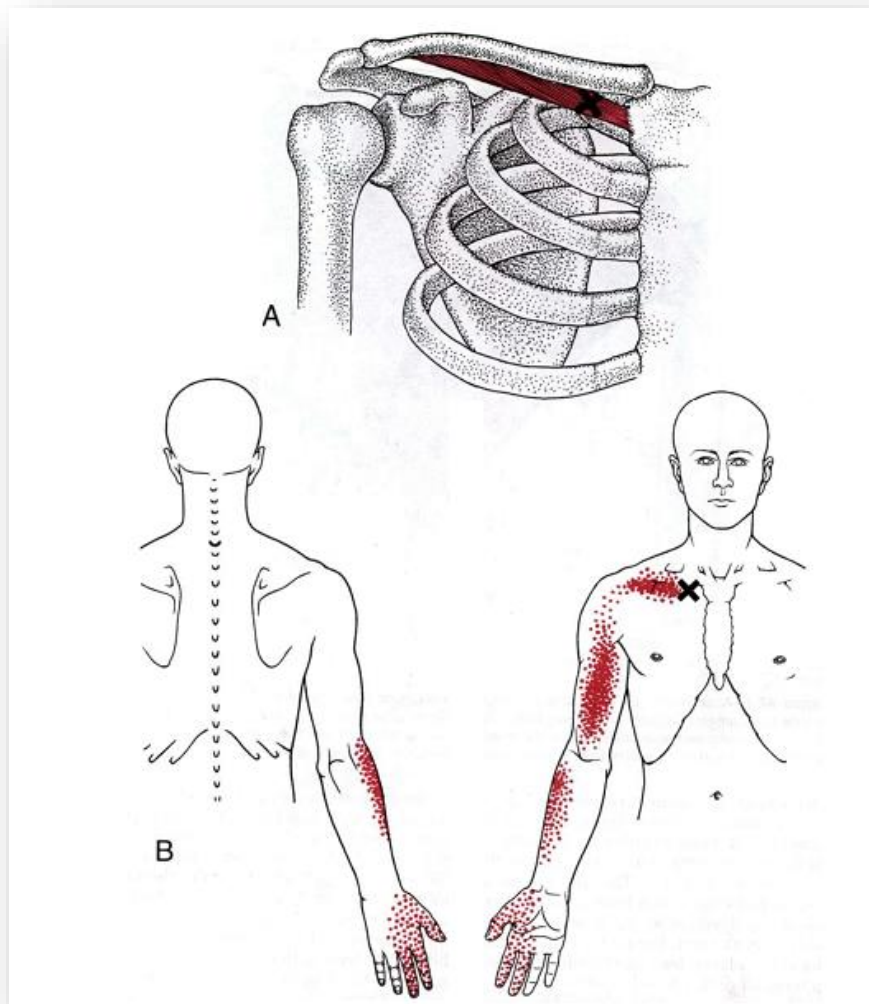
- לחץ על ה- Brachial plexus במעבר מתחת ל- הרווח הבין צלעי הראשון לקלויקולה.
- יכול להיגרם גם מצלע סרויקלית נוספת.



מקור התמונה: <https://www.jotscroll.com>

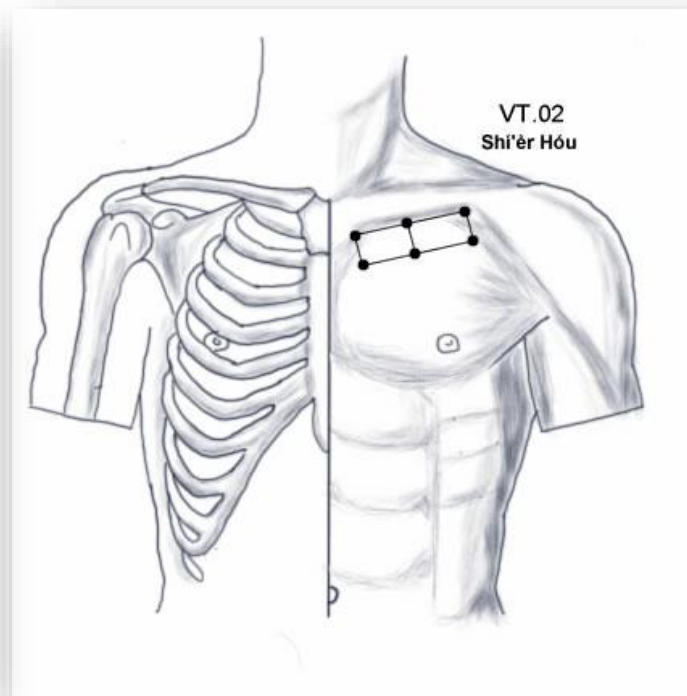
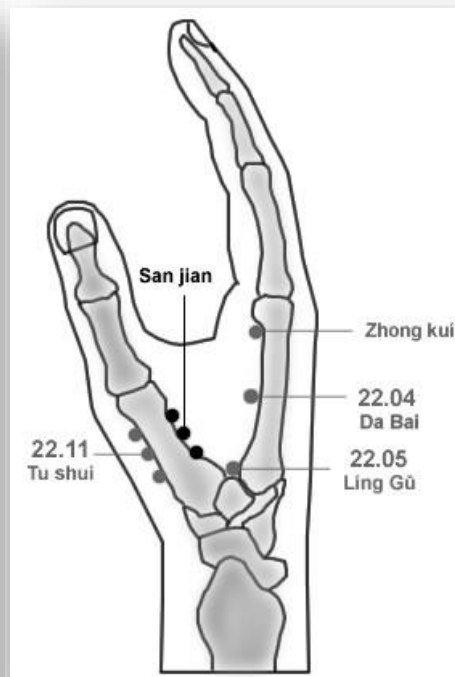
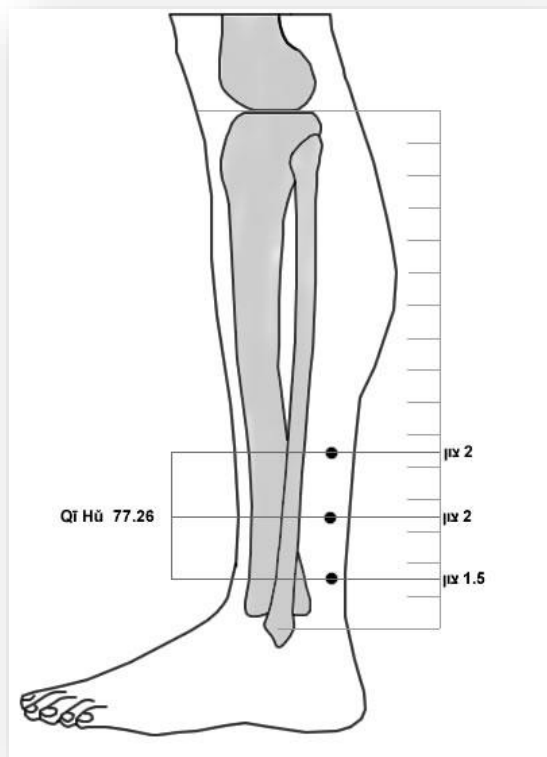
השריר התת-בריחי - Subclavius

- דוקרים את נקודות הטריגר אלכסונית במעלה השריר מתחת לקלויקולה.



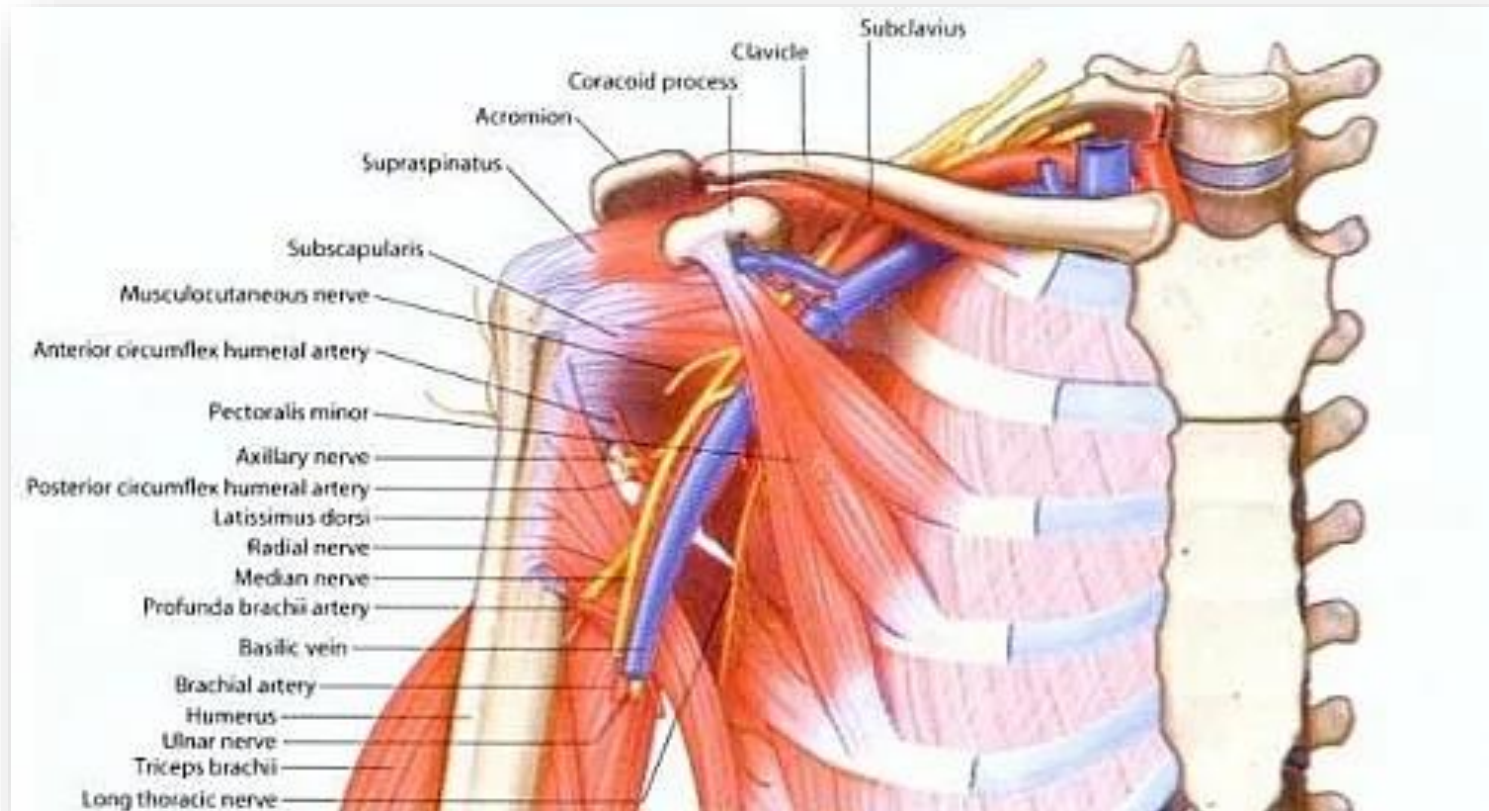
דיקור – מעבר בין הקלויקולה לצלע האשון

- 77.26 Qi Hu.
- San Jian (22).
- VT.02 Shi Er Hou.



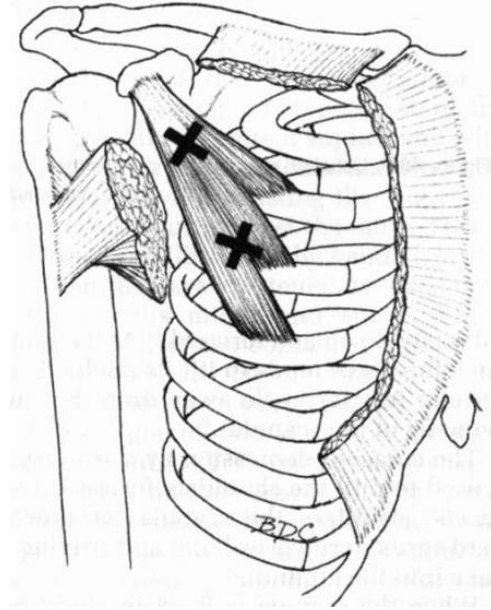
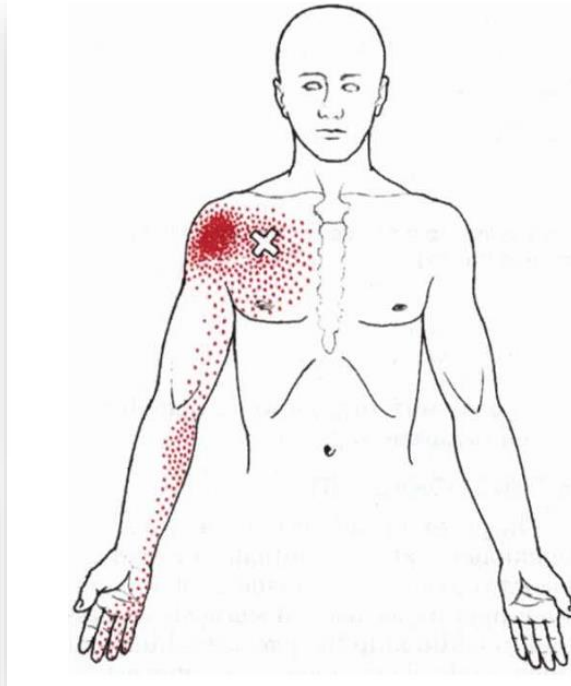
גורמים לתסמונת מוצא בית החזה

- לחץ על ה- Brachial plexus במעבר מתחת ל- Pectoralis minor.



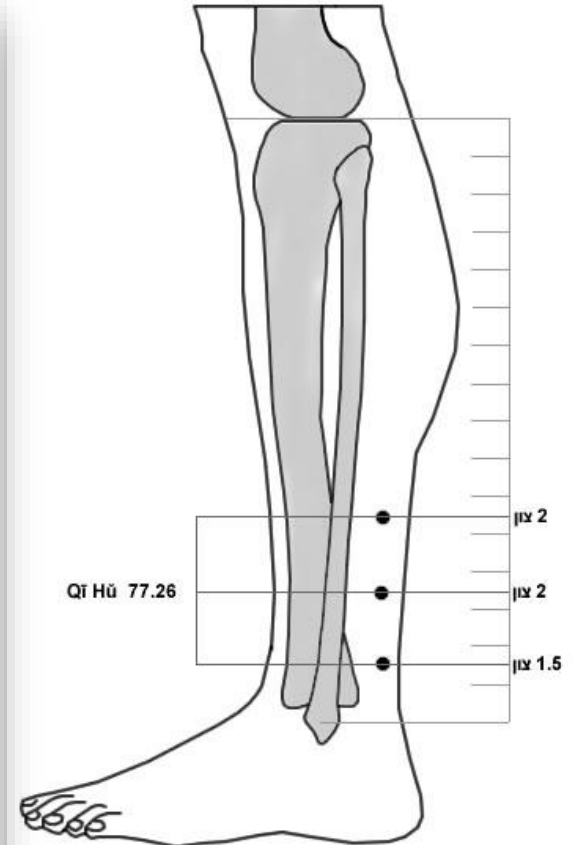
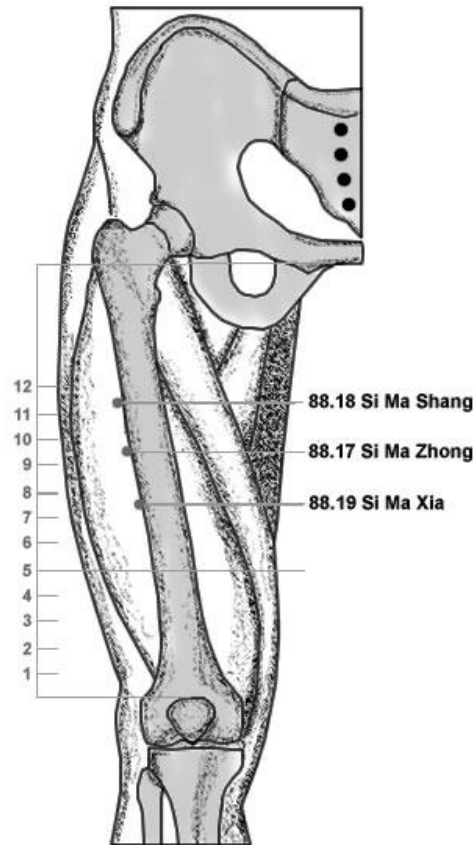
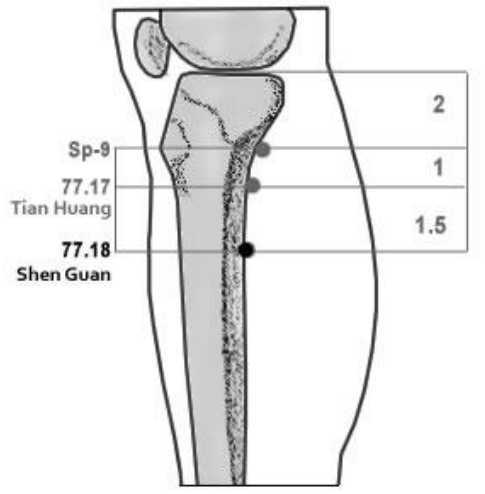
מקור התמונה: <https://www.jotscroll.com>

Pectoralis minor



Pectoralis minor - דיקור

- 77.26 Qi Hu.
- 77.18 Shen Guan.
- 88.17-19 Si Ma.



- בדיקות גופניות – תוצאה חיובית עם הדופק יורד או המטופל מדווח על תחושה שיורדת לאורך הגפה העליונה.
- צילום רטגן.
- בדיקת EMG.
- בדיקת דופלר
- MRI או CT.